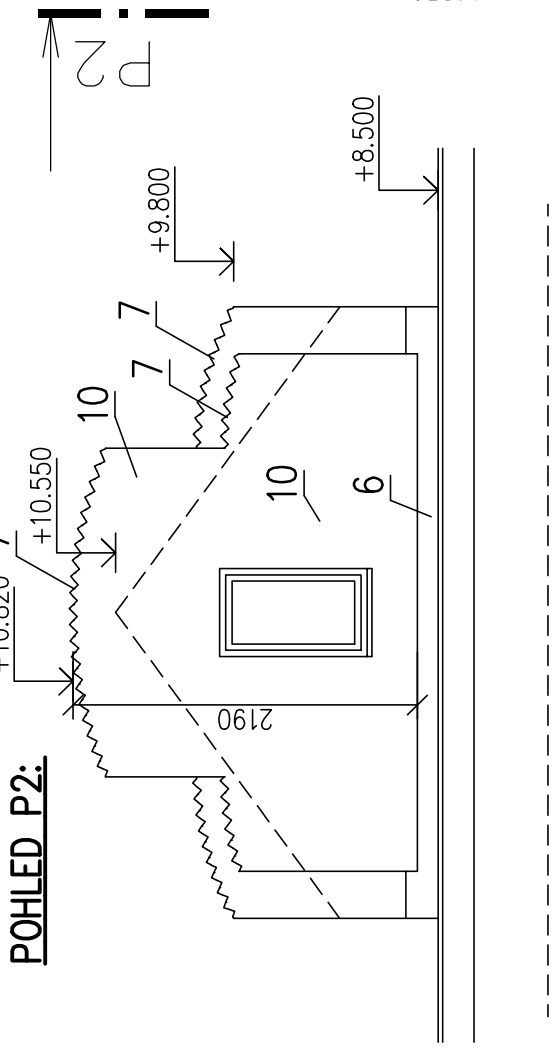


SKLADBA STŘEŠNÍHO PLAŠTĚ:

- KERAMICKÉ STŘEŠNÍ TAŠKY OHLOVÉ ČERVENÉ, POUZÍVÁNÍ ENGOBA
- OBOBA FRANCOUZSKÉ, 11-13ks/m2
- DŘEVĚNÉ LATĚ 40x60mm
- KONTRALATĚ 50x50mm
- DOPLŇKOVÁ HYDROIZOLAČNÍ VRSTVA
- REZISTENTNÍ PAROPROPUSTNÁ, VOLNĚ ZAVĚŠENÁ, S LEPEVNÍMI SPOJÍ

POHLED P2:

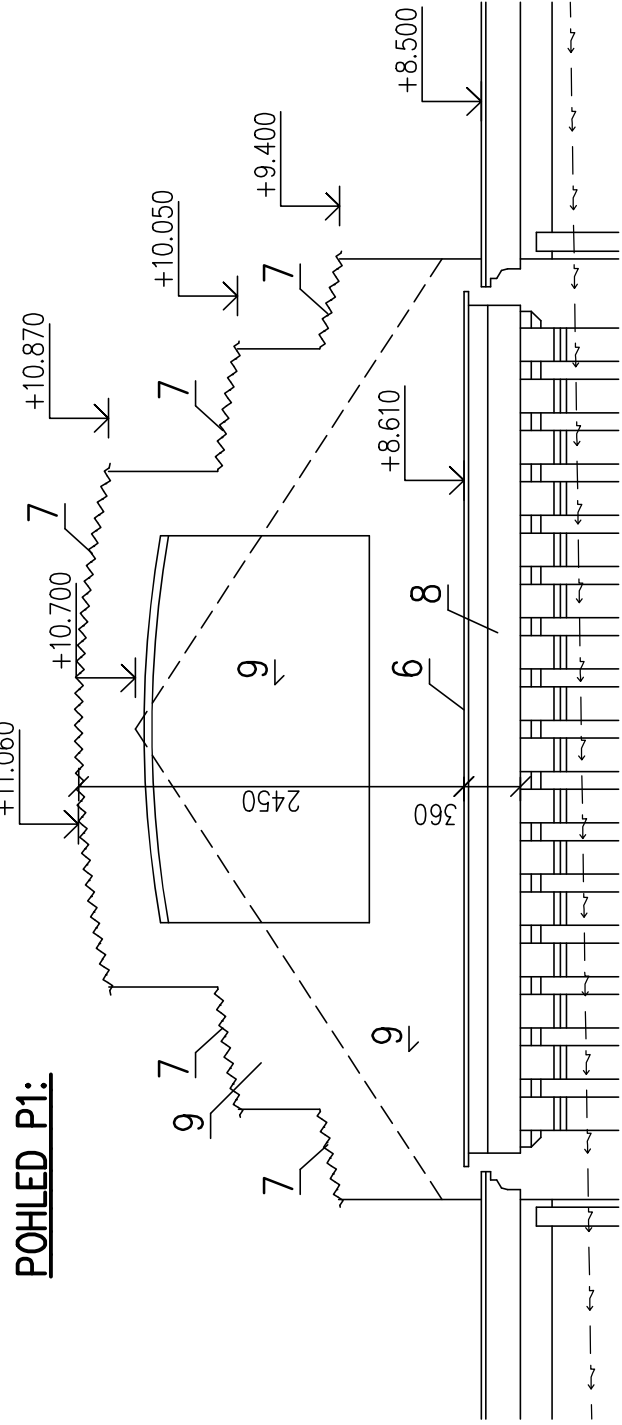


POZNÁMKY:

- 1 OPLECHOVÁNÍ ATIKY PLOŠNĚ LEPI
- 2 OPLECHOVÁNÍ VĚTRACÍ TAŠKA ODVĚTRÁNÍ KANALIZACE DN110 - 6ks
- 3 STŘEŠNÍ VÝLEZ - SYSTÉMOVÉ VÝSTUPNÍ OKNO, RAM ZE ZESÍLENÉHO PLASTU V BARVĚ KRYTINY, VÝPLŇ Z TRANSPARENTNÍHO ODOLNÉHO POLYKARBONÁTU, KOMPOZITNÍ LEMOVÁNÍ SVĚTLÝ PRŮŘEZ MIN. 52x58mm - CELKEM 7ks
- 4 OPRAVA STÁVAJÍCÍ HROMOSVODOVÉ SOUSTAVY - VĚŠKERA LANA A JÍMAČE NOVĚ NA MÍSTO STÁVAJÍCÍCH, PŘEVODNÍ HROMOSVODU DLE PŮVODNÍHO, PRO REALIZACI HROMOSVODU POUŽÍT DRÁT ALMgSi 8mm - cca 72m
- 5 VĚŠKERA NOVÝCH SVOREK, ÚCHYTŮ, HŘEBENOVÝHO VEDENÍ A JÍMAČŮ DÉLKY 1,4m
- 6 HROMOSVOD PŘEVODNÍ PODLE NORMY ČSN 341390-OPRAVA HROMOSVODU PŘED DEMONTÁŽÍ PŮVODNÍHO A PO PŘEVODNÍ OPRAVY PŘEVODNÍ REVIZI HROMOSVODU
- 7 OPLECHOVÁNÍ ATIKY PLOŠNĚ LEPI
- 8 UKONČIT OHYBEM PROTI STĚNĚ ZAŠKRBANÝM DO PRŮŘÍZU OMITKY
- 9 SPÁRY MEZI PLECHEM A OMITKOU VYPLNIT TRANSPARENTNÍM MS POLYMEROVÝM TMELEM
- 10 KRYT ŠTÍTOVÝCH STĚN PREZOVOU KRYTINOU DO POKRYVACÍ ŠÍŘKY
- 11 OSEKANOU OMITKU ŘÍMSY NAHRADIT NOVOU JÁDROVOU VC S VENKOVNÍM ŠTUKEM, NATĚR
- 12 SLIKÁTOVOU FASÁDNÍ BARVOU V ODSLINU STÁVAJÍCÍ (cca 2m2)
- 13 SLIKÁTOVOU FASÁDNÍ BARVOU V ODSLINU STÁVAJÍCÍ (cca 16m2)
- 14 SLIKÁTOVOU OMITKU ŠTÍTU NAHRADIT NOVOU JÁDROVOU VC S VENKOVNÍM ŠTUKEM, NATĚR
- 15 SLIKÁTOVOU FASÁDNÍ BARVOU V ODSLINU STÁVAJÍCÍ (cca 8m2)
- 16 NOVE PŘEKENNÉ POBITÍ POD OKAPNÍCI A NÁSTŘEŠNÍM ŽLABEM (ŠÍŘKA cca 0,8m)
- 17 PRÁNA TL. 24mm, JEDNOSTRANNĚ HOBLOVANÁ, IMPREGNOVANÁ PROTI HNILOBĚ
- 18 NA POBITÍ PODKLADNÍ VRSTVA ZE SYSTÉMOVÉ STRUKTURNÍ ROHOŽE, OKAPNÍ PLECH FALCOVANÝ
- 19 ZAAITKOVÝ ŽLAB - VYBĚDNIT PRKNY NA ŠÍŘKU MIN 600mm,
- 20 DHV PŘEVÉST NATAVENÝMI TĚŽKÝMI ASFALTOVÝMI PÁSY
- 21 HŘEBEN A NÁROŽÍ PROVĚTRÁVÁNÍ - VĚTRACÍ HŘEBENOVÝ PÁS (VĚTRACÍ PRŮŘEZ cca 380cm2/m)
- 22 PROTISNEHOVÁ TÝC V SYSTÉMOVÝCH ÚCHYTÝCH TAŠKÁCH (DĚLKA 4,7m)
- 23 SYSTÉMOVÝ ÚVÁZOVÝ HAK VČETNĚ KOTVENÍ DO KROKVÍ - 7ks
- 24 SOUČÁSTI DODÁVKY BUDE 1x ÚVÁZOVÝ POSTROJ S LANEM A TLUMIČEM PÁDU DÉLKY 6m

- PO DOBU PRACÍ BUDE PODÉL OKAPOVÉ HRANY VYSTÁVĚNO LEŠENÍ
- BĚHEM PRACÍ NUTNO CHRÁNIT OBJEKT PŘED ZATEČENÍM SRAŽKOVÉ VODY PLACHTOVÁNÍM
- PODÉL OKAPOVÉ HRANY VĚTRACÍ PLASTOVÝ PÁS
- PODÉL NOVÉ OKAPNICE PŘEVÉST OPRAVU POŠKOZENÉ OMITKY (OBVOD ŘÍMSY) VC JÁDROVOU OMITKA + VENKOVNÍ ŠTUK
- SLIKÁTOVÝ FASÁDNÍ NATĚR DLE STAVAJÍCÍHO, VÝŠKA OPRAVY cca 0,2m
- V PLOŠE STŘECHY OSADIT PROTISNEHOVÉ OCELOVÉ HÁKY - 1,4ks/m2
- TAŠKY KOTIT DLE PŘEDPISU VÝROBCE
- HÁKY NÁSTŘEŠNÍCH ŽLABŮ S OPRĚKOU
- PRO DOPRAVU TAŠEK POUŽÍT STAVEBNÍ VRÁTEK
- PŘESAH OKAPNICE OD SVISLEHO POUZRUH MIN. 50mm
- DEŠTOVÉ SVODY NÁPOJIT POD KOTILEM DO STÁVAJÍCÍ ROURY

POHLED P1:



PROJEKTANT	VPRACOVAL	KONTROLOVAL
INVESTOR: Město Chrudim, Kesselovo náměstí 77, 537 16 Chrudim		
IČO: 00270211		
MÍSTO STAVBY: Na Valech 182, 537 01 Chrudim		
MŠ Na Valech č.p. 182, Chrudim		
Výměna střešní krytiny, oprava krovu a výměna oken		
SO 01 - Výměna střešní krytiny		
D.1.1 - Architektonicko stavební část		
ČÍSLO KÓPIE		
ČÁST DOK.		
01-D.1.1		
105		

Výškový systém místní

FORMÁT	6 A4
DATA	3.2024
LOCEL	DPS
MĚŘÍTKO	1:50
ČÍSLO KÓPIE	1468/02/2024
ZMĚNA	
ČÍSLO KÓPIE	
ČÁST DOK.	
01-D.1.1	
105	